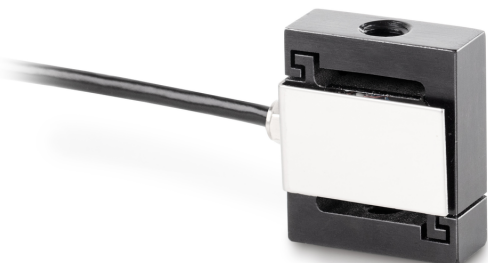


KERN CS 5-Y1

KERN

Miniatuur "S"-weeg-/krachtmeetcel van roestvrij staal



Ontwerp

Bouwvorm	"S" vormige cel
Materiaal	roestvrij staal
Kabellengte	2 m
Montage - krachttoepassing	Tapgat M4
Montage - krachtverdeling	Tapgat M4

Functies

Bescherming IP - complete unit	IP65
--------------------------------	------

Milieuomstandigheden

Gebruikstemperatuur [Min]	-30 °C
Gebruikstemperatuur [Max]	70 °C

Verpakking & verzending

Afreesbaarheid kracht [d] (N)	1 d
Afmetingen verpakking (B×D×H)	150×105×40 mm
Nettogewicht	0,03 kg
Verzendmethode	Pakketdienst
Nettogewicht ca.	0,05 kg
Brutogewicht ca.	0,10 kg
Verzendgewicht	0,1 kg

Diensten

Artikelnummer voor DAkkS-kalibratie (trekkracht)	963-161V
Artikelnummer voor DAkkS-kalibratie (drukkracht)	963-261V
Artikelnummer voor DAkkS-kalibratie (trekkracht/drukkracht)	963-361V

Pictogrammen

STANDARD



OPTION



Categorie

Merk	Sauter
Productcategorie	Meetcel
Productgroep	Weeg-/krachtmeetcel
Productfamilie	CS Y1

Meetsysteem

Weegbereik [Max]	5 kg
Weegcel - verbinding	4-draads
Weegcel - karakteristieke waarde - nominaal	2 mV/V
Weegcel - Gecombineerde fout	0,05%

Meetapplicaties	kracht massa
-----------------	-----------------

Weegcel - ingangsweerstand - nominaal	385 Ω
---------------------------------------	-------

Weegcel - Uitgangsweerstand - nominaal	350 Ω
--	-------

Weegcel - isolatieweerstand - [Min]	2000 MΩ
-------------------------------------	---------

Weegcel - aanbevolen voedingsspanning [Min]	5 V
---	-----

Weegcel - aanbevolen voedingsspanning [Max]	10 V
---	------

Weegcel - ingangsweerstand - variantie	3 Ω
--	-----

Weegcel - Uitgangsweerstand - variantie	3 Ω
---	-----

Meetbereik kracht [Max] (N)	50 N
-----------------------------	------

Krachtrichtingen	trek druk
------------------	--------------

Approval

CE-teken	✓
----------	---